



Διατροφικές Λύσεις για Κτηνίατρος

Λύσεις και υπηρεσίες για προσοδοφόρες στρατηγικές πρόληψης

KEMIN[®]

Πίνακας περιεχομένων

03

Προτάσεις για την προάσπιση της υγείας

04

Διαχείριση των προκλήσεων με συμπληρώματα υγείας

05

Ο βασικός ρόλος των προσθετικών

06

Το πλήρες χαρτοφυλάκιο προϊόντων της Kemin για την υγεία

11

Μοναδικές υπηρεσίες για τους συνεργάτες μας



ΠΕΙΤΕ ΝΑΙ ΣΤΗΝ ΠΡΟΛΗΨΗ ΜΕ ΤΗΝ ΥΙΟΘΕΤΗΣΗ ΤΩΝ ΔΙΑΤΡΟΦΙΚΩΝ ΛΥΣΕΩΝ ΓΙΑ ΤΗΝ ΥΓΕΙΑ

Είναι αναγκαίο να μειωθεί περαιτέρω η χρήση αντιβιοτικών, και ως εκ τούτου πρέπει να συνεχίσουμε να αλλάζουμε τον τρόπο εργασίας μας προς την κατεύθυνση της πρόληψης. Πώς το αντιμετωπίζετε αυτό ως Κτηνίατρος; Συγκεντρώσαμε πολύτιμες γνώσεις και εμπειρίες που θα βοηθήσουν την προσπάθειά σας να βελτιώσετε την υγεία των ζώων ενεργώντας προληπτικά!

Διαβάστε τον προληπτικό οδηγό της Kemin
κατεβάζοντας το εγχειρίδιο εδώ:



Καθώς ο παγκόσμιος πληθυσμός συνεχίζει να αυξάνεται, η ζήτηση για πρωτεΐνη αυξάνεται υπέρμετρα. Η Kemira είναι συνεχώς αφοσιωμένη στην ανάπτυξη συστατικών που βοηθούν τους παραγωγούς να εκτρέφουν υγιή ζώα και πουλερικά. Είμαστε ένας αξιόπιστος ηγέτης της αγοράς στις βιομηχανίες ζωοτροφών, βοείου κρέατος, γαλακτοκομικών, πουλερικών και χοίρων. Η μεγάλη ποικιλία - επιστημονικά τεκμηριωμένων - λύσεων που προσφέρουμε συμβάλλει στη βελτιστοποίηση της διατροφής, στη βέλτιστη εντερική υγεία, στην υποστήριξη της ανοσοποιητικής λειτουργίας, στη βελτίωση της απορρόφησης θρεπτικών συστατικών, στην επιμήκυνση της διάρκειας ζωής της ζωοτροφής και στη μείωση των επιβλαβών παθογόνων στη ζωοτροφή και στο νερό που καταναλώνουν τα ζώα. Οι λύσεις της Kemira υποστηρίζονται από ομάδες ειδικών, καθώς και αυστηρά πρότυπα ποιότητας και ασφάλειας, για να διασφαλίσουμε ότι οι συνεργάτες μας αξιοποιούν στο έπακρο κάθε προϊόν. Τέλος, οι προτάσεις της Kemira βελτιώνουν και ενισχύουν την ασφάλεια σε διάφορα στάδια της παγκόσμιας τροφικής αλυσίδας.

ΔΙΑΤΡΟΦΙΚΕΣ ΛΥΣΕΙΣ ΓΙΑ ΤΗΝ ΥΓΕΙΑ

Παρέχουμε επιστημονικά αποδεδειγμένες λύσεις και υπηρεσίες για την αντιμετώπιση βακτηριακών, ιογενών και παρασιτικών ασθενειών και τοξίκωσης. Οι λύσεις μας, επιτρέπουν τη μετάβαση από μια εκ των υστέρων αντίδραση και θεραπευτική προσέγγιση προς μια προληπτική στρατηγική, δεσμευόμενοι παράλληλα για υπεύθυνη χρήση φαρμάκων στο αγρόκτημα.





Ποιές προκλήσεις μπορούν να αντιμετωπιστούν με συμπληρώματα υγείας;



- BRSV, PI3, Manheimia
- Εντεροτοξιναιμία
- Διάρροια (νεογνών)
- Polyserositis
- Αναπνευστικά προβλήματα
- Εμβολιασμοί



- Κανιβαλισμός
- Κοκκιδίωση
- Δυσβακτηρίωση
- E. coli
- Θερμικό στρές
- Histomonas
- IBD, AI, ND, HEV
- Εμβολιασμοί
- Χωλότητα/Enterococcus cecorum
- Μυκοτοξίκωση
- Νεκρωτική εντερίτιδα
- Salmonella
- Υγρή στρωμνή και



- Brachyspira
- Εντεροτοξιναιμία
- MMA -μητρίτιδα, μαστίτιδα, αγαλαξία
- Μυκοτοξίνες
- Διάρροια νεογνών & απογαλακτισμού
- PRRSv
- Salmonella
- Γεννηθέντα νεκρά/αδύναμα
- Streptococcus suis
- Στρές
- Νέκρωση ουράς
- Εμβολιασμοί
- Μόλυνση ουρογεννητικού
- Αντικατάσταση ZnO

Προληπτικές λύσεις ως αυτόνομες ή σε συνδυασμό:

- προβιοτικά
- ενθυλακωμένα οργανικά οξέα ή/και αιθέρια έλαια
- άλατα του βουτυρικού οξέως
- βήτα-γλυκάνες
- δεσμευτικά μυκοτοξινών

Για:

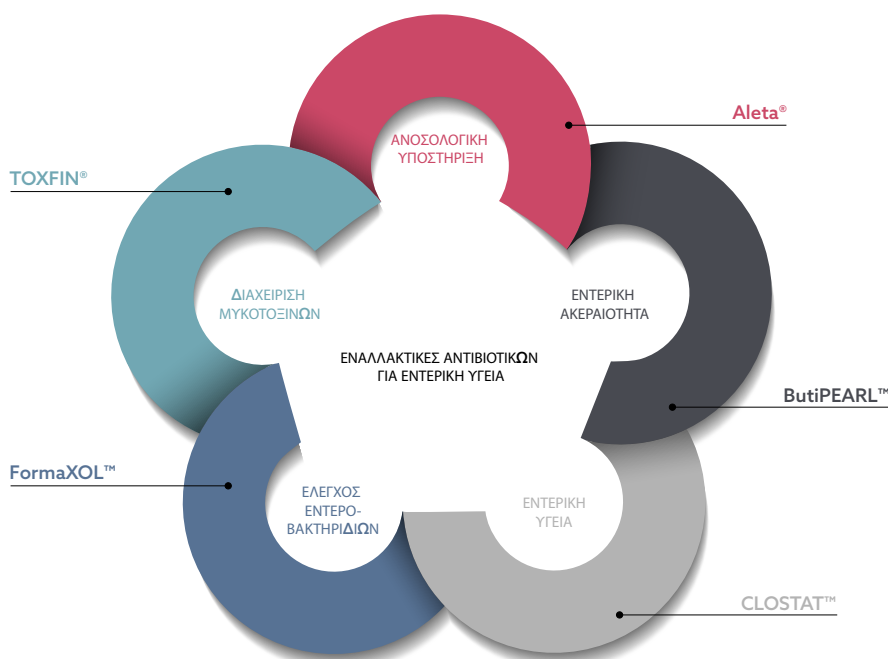
- εντερική υγεία
- έλεγχο εντεροβακτηριδίων
- ενίσχυση εντερικών τοιχωμάτων
- ανοσία
- μυκοτοξίνες



ΤΑ ΠΡΟΣΘΕΤΑ ΖΩΟΤΡΟΦΩΝ ΠΑΙΖΟΥΝ ΒΑΣΙΚΟ ΡΟΛΟ ΣΤΗΝ ΠΡΟΛΗΨΗ ΑΣΘΕΝΕΙΩΝ

Ο ρόλος του Κτηνιάτρου είναι πιο σημαντικός από ποτέ. Η χρήση αντιβιοτικών πρέπει να μειωθεί περαιτέρω, και ως εκ τούτου πρέπει να συνεχίσουμε να αλλάζουμε τον τρόπο εργασίας μας προς την κατεύθυνση της πρόληψης. Πρέπει να περάσουμε από μια - εκ των υστέρων αντίδραση και θεραπευτική προσέγγιση (με αντιβιοτικά) προς μια προληπτική προσέγγιση χρησιμοποιώντας εναλλακτικές λύσεις.

Πολλές από τις εναλλακτικές λύσεις μπορούν να χρησιμοποιηθούν συνδυαστικά για να μειωθεί η ανάγκη θεραπείας με αντιβιοτικά. Εναλλακτικές λύσεις αντιβιοτικών μπορούν να προσφέρονται από διάφορα κανάλια όπως η υποστήριξη του ανοσοποιητικού, η εντερική ακεραιότητα, η εντερική υγεία, ο έλεγχος των εντεροβακτηριδίων και η διαχείριση μυκοτοξινών.





Κατάλληλο για



Χορήγηση μέσω



Συσκευασία

- Σάκοι 25 κιλών
- Συσκευασία 1 – 5 κιλών



[info.kemin.com/
immune-modulator](http://info.kemin.com/immune-modulator)

Aleta™

Μια μοναδική Βήτα-γλυκάνη, προερχόμενη από άλγη (*Euglena gracilis*), για ανοσοενίσχυση και τη βελτίωση της υγείας του ζώου.



Σύνθεση

Περιεκτικότητα κατ'ελάχιστο 50% σε Β- γλυκάνη προερχόμενη από άλγη (*Euglena Gracilis*)



Τρόπος δράσης

Προκαλούν την ταχεία στρατολόγηση και ενεργοποίηση των ανοσοκυττάρων κατά τον εμβολιασμό ή τη νόσηση, αυξάνοντας την ικανότητα των ζώων να ανταπεξέλθουν με την ασθένεια ή να ενισχυθεί η αποτελεσματικότητα του εμβολιασμού.



Ενδείξεις

- Πριν & κατά τη διάρκεια του εμβολιακού προγράμματος
- Σε περιόδους στρες (παθογόνα, θερμικού στρες κτλ)
- Ανοσοκαταστολή
- Για μείωση χρήσης αντιβιοτικών



Δοσολογία

ΠΤΗΝΑ	100 g / τόνο τροφής
ΚΟΥΝΕΛΙΑ	0.5 g / ζώο / ημέρα 100 g / τόνο τροφής
ΜΟΣΧΑΡΙΑ	1 g / ζώο/ ημέρα
ΧΟΙΡΟΙ	0.5-1 g /ζώο/ημέρα 200 g / τόνο τροφής



Κατάλληλο για



Χορήγηση μέσω



Συσκευασία

- Σάκοι 25 κιλών



kemin.com/butipearl

ButiPEARL™

Βουτυρικό οξύ στοχευμένης αποδέσμευσης, για την εξασφάλιση της εντερικής ακεραιότητας



Σύνθεση

Ενκαψυλιωμένο βουτυρικό ασβέστιο 50% σε μήτρα αργής απελευθέρωσης



Τρόπος δράσης

Το βουτυρικό οξύ διεγείρει τον πολλαπλασιασμό των εντεροκυττάρων και την ανάπτυξη των εντερικών λαχνών σε ολόκληρο το έντερο, εξασφαλίζοντας μέγιστη εντερική ακεραιότητα



Ενδείξεις

- Νεογέννητα και νεαρά ζώα
- Διάρροια, διαρρέον έντερο
- Αποτυχία ευημερίας



Δοσολογία

ΠΤΗΝΑ	300-400 g / τόνο τροφής
ΚΟΥΝΕΛΙΑ	2 kg / τόνο τροφής 1 g / ζώο / ημέρα
ΜΟΣΧΟΙ	3 g / ζώο/ ημέρα
ΧΟΙΡΟΙ	1-1.5 kg / τόνο τροφής 15 g / χοιρομητέρα / ημέρα
ΑΛΟΓΑ	10 g / ζώο/ ημέρα



Κατάλληλο για



Χορήγηση μέσω



Συσκευασία

- Σάκοι 25 κιλών
- Σάκοι 1-5 κιλών
- Κουτί 10 φακέλλων των 100



[info.kemin.com/
probiotic-growth-survivability](http://info.kemin.com/probiotic-growth-survivability)

CLOSTAT®

Ένα προβιοτικό για ομοιόμορφα κοπάδια, ανάπτυξη και μείωση της θνησιμότητας.



Σύνθεση

Σπόρια του Bacillus PB6 (ATCC PTA-6737).



Τρόπος δράσης

Μετά την πρόσληψή του και διέλευση από το στομάχι, τα σπόρια του CLOSTAT βλαστάνουν, αρχίζουν να πολλαπλασιάζονται στο έντερο και να δρουν:

1. Κατά του Clostridium spp
2. Διεγείρουν τον πολλαπλασιασμό του Lactobacillus και των Bifidobacterium στο έντερο
3. Μειώνει εντερικές φλεγμονές
4. Διεγείρει την ανάπτυξη ενός καλά ανεπτυγμένου και ποικιλόμορφου εντερικού μικροβιώματος



Ενδείξεις

- Πρόληψη και θεραπεία δυσβίωσης και διάρροιας
- Ανάρρωση μετά από θεραπεία με αντιβιοτικά
- Χρήσιμο εργαλείο για την μείωση των αντιβιοτικών
- Διαχείριση συμπτωμάτων εντερίτιδας



Δοσολογία

	CLOSTAT® Dry	CLOSTAT® HC SP Dry
ΠΤΗΝΑ	> 500g/τ τροφής	> 25g/1000 l νερού
Κρεοπαραγωγής ΠΤΗΝΑ	> 500g/τ τροφής	> 25g/1000 l νερού
ΚΟΥΝΕΛΙΑ	> 500g/τ τροφής	> 25g/1000 l νερού
ΧΟΙΡΟΙ	> 500g/τ τροφής	> 25g/1000 l νερού
ΜΟΣΧΟΙ & ΜΗΡ/ ΣΤΙΚΑ	> 5g/100kg ζώντος βάρους	> 1g/100kg ζώντος βάρους



Κατάλληλο για



Χορήγηση μέσω



Συσκευασία

- Σάκοι 25 kg



kemin.com/formaxol

FormaXOL™

Υποστηριζόμενο από την τεχνολογία της ενθυλάκωσης και λόγω της συνεργιστικής δράσης των συστατικών του, αποτελεί αποτελεσματική λύση διαχείρισης των Εντεροβακτηριδίων (όπως Salmonella, E. coli) χωρίς τη χρήση αντιβιοτικών



Σύνθεση

Μικροκαψυλιωμένο μείγμα οργανικών οξέων (μυρμηκικό ασβέστιο και κιτρικό οξύ) και προενκαψυλιωμένα αιθέρια έλαια (κινναμαλδεΐδη, τερπένια πορτοκαλιού, ελαιορητίνη πιπεριάς, θυμόλη, καρβακρόλη, ευγενόλη)



Τρόπος δράσης

Το μυρμηκικό οξύ αποδεδειγμένα σκοτώνει τη Salmonella & E. coli. Στο FormaXOL, το μυρμηκικό οξύ, το κιτρικό οξύ και τα λειτουργικά αρωματικά συστατικά προστατεύονται με δύο πολύ εξειδικευμένες τεχνολογίες ενθυλάκωσης εξασφαλίζοντας αποτελεσματική δράση σε όλο το μήκος του εντερικού σωλήνα.

Χάρη στη τεχνολογία αυτή, φτάνοντας στο σωστό σημείο, τα αιθέρια έλαια θα βλάψουν το κυτταρικό τοίχωμα των Gram αρνητικών βακτηρίων και θα διευκολύνουν την είσοδο του οργανικού οξέος μέσα στα βακτήρια, με αποτέλεσμα τη θανάτωσή τους



Ενδείξεις

- Περιπτώσεις υψηλής πρόκλησης από εντεροβακτήρια (όπως Salmonella, E. coli)



Δοσολογία

ΠΤΗΝΑ	0.5-2.5kg/τόνο τροφής για τα πτηνά κρεοπαραγωγής
	0.5-4kg / τόνο τροφής για ωτόκες και breeders
ΧΟΙΡΟΙ	1-1.5 kg / τόνο τροφής



Κατάλληλο για



Χορήγηση μέσω



Συσκευασία

• Σάκοι 25 kg



kemin.com/toxfin

TOXFIN®

Η σειρά TOXFIN προσφέρει πολλαπλές λύσεις για μείωση της βιοδιαθεσιμότητας και των αρνητικών επιπτώσεων των μυκοτοξινών, βοηθώντας στην παραγωγή ασφαλών τροφών



Σύνθεση

Με το TOXFIN® αναφερόμαστε στα ακόλουθα ευρέος φάσματος μυκοδεσμευτικά:

TOXFIN® Dry*: με ειδικά ενεργοποιημένα αργιλοπυριτικά συστατικά για πρόληψη ή στην περίπτωση ήπιων προσβολών

TOXFIN® XL: με ειδικά ενεργοποιημένα αργιλοπυριτικά συστατικά για πρόληψη ή στην περίπτωση ήπιας έως μέτριας προσβολής με Ζεαραλενόνη και T-2

TOXFIN® CARE: με διευρυμένες δυνατότητες προστασίας βασισμένο σε ενεργοποιημένα αργιλοπυριτικά συστατικά, φυτικά εκχυλίσματα και β-γλυκάνη από άλη. Συνιστάται σε περιπτώσεις έντονων προσβολών ή στη περίπτωση προσβολής από DON

*Διατίθεται και ως *Toxfin Green Dry* για βιολογικές εκτροφές



Τρόπος δράσης

Τα αργιλοπυριτικά συστατικά, εξασφαλίζουν τη δέσμευση μυκοτοξινών, ξεκινώντας να δρουν από το πρώτο τμήμα του γαστρεντερικού συστήματος, κρατώντας τις μυκοτοξίνες δεσμευμένες μέχρι την απέκκρισή του στα κόπρανα. Επιπρόσθετα, αποτρέπει τις βλαβερές συνέπειες των μυκοτοξινών, καθώς μειώνει το οξειδωτικό stress, προστατεύει όργανα και ιστούς από βλάβες, έχει ηπατοπροστατευτική δράση και υποστηρίζει το ανοσοποιητικό σύστημα.



Ενδείξεις

- Πρόληψη τοξικών σεων από μυκοτοξίνες
- Μείωση συμπτωμάτων που σχετίζονται με την μυκοτοξίκωση



Δοσολογία

	Χαμηλό επίπεδο	Μέτριο επίπεδο ΣΥΝ-παρουσία	Μέτριο προς υψηλό επίπεδο ΖΕΑ & T-2	Υψηλό επίπεδο
ΠΤΗΝΑ	TOXFIN Dry 1kg	TOXFIN Dry 2kg	TOXFIN XL 2kg	TOXFIN XL TOXFIN CARE 2,5kg
ΧΟΙΡΟΙ	TOXFIN XL 1kg	TOXFIN XL TOXFIN CARE 2kg	TOXFIN XL TOXFIN CARE 2kg	TOXFIN CARE 2kg
ΜΟΣΧΟΙ	TOXFIN Dry 20g/ζ/ημ	TOXFIN Dry TOXFIN XL 25-50g/ζ/ημ	TOXFIN XL 50g/ζ/ημ	TOXFIN XL TOXFIN CARE 50-100g/ζ/ημ

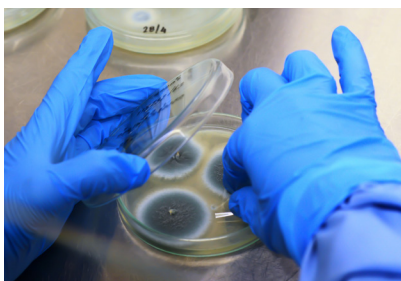
TOXFIN ανά τόνο τροφής στα μονογαστρικά και ανά ζώο/ημέρα στα μηρυκαστικά



Μοναδικές υπηρεσίες για τους συνεργάτες μας

Ο ρόλος μας είναι να σας υποστηρίξουμε στο σημαντικό σας έργο ως κτηνίατρος. Ως εκ τούτου προσφέρουμε πολλαπλές υπηρεσίες.

Η ομάδα ειδικών της Kemim είναι πάντα διαθέσιμη για συμβουλές και επισκέψεις στο αγρόκτημα για να σχεδιάσει εξατομικευμένες λύσεις. Το αναλυτικό μας εργαστήριο (Customer Lab Service) μπορεί να σας υποστηρίξει με πολλαπλά διαγνωστικά, είτε με γρήγορες δοκιμές στο αγρόκτημα (rapid test) ή εργαστηριακά τεστ. Το τμήμα μηχανικών εφαρμογών της Kemim διασφαλίζει τη σωστή εφαρμογή των προϊόντων στο αγρόκτημα.



ΑΝΑΛΥΣΗ ΜΥΚΟΤΟΞΙΝΩΝ

Οι εξειδικευμένες ομάδες μας εξετάζουν χιλιάδες πρώτες ύλες και δείγματα ζωοτροφών για ένα ευρύ φάσμα μυκοτοξινών. Παρέχονται συμβουλές για να μετριαστούν οι κίνδυνοι από τις μυκοτοξίνες. Διατίθενται επίσης κιτ ταχείας ανίχνευσης για χρήση στο αγρόκτημα.

ΑΝΙΧΝΕΥΣΗ ΤΙΤΛΟΥ ΑΝΤΙΣΩΜΑΤΟΣ

Οι εξειδικευμένες ομάδες μας είναι σε θέση να πραγματοποιούν μετρήσεις τίτλου αντισωμάτων σε δείγματα αίματος για την εξασφάλιση αποτελεσματικών εμβολιασμών, καθώς και ανίχνευση ανοσοσφαιρίνης (IgG και A) στο γάλα και το πρωτόγαλα.



ΑΝΑΚΤΗΣΗ CLOSTAT®

Οι εξειδικευμένες ομάδες μας είναι σε θέση να ελέγξουν την τροφή για την παρουσία και αριθμό των CFU (Colony Forming Units) του CLOSTAT, αναδεικνύοντας την αποτελεσματική προσθήκη, ανάμιξη και παρουσία του προβιοτικού στη τροφή.

ΔΙΑΓΝΩΣΗ ΕΝΤΕΡΙΚΩΝ ΠΑΘΟΓΟΝΩΝ

Σας προσφέρουμε διαγνωστικά κιτ - για χρήση στο αγρόκτημα - για διάφορα παθογόνα στη κόπρα / περιττώματα σε χοίρους και πουλερικά.



ΤΕΧΝΙΚΕΣ ΣΥΜΒΟΥΛΕΣ

Η ομάδα τεχνικής υποστήριξης της Kemim είναι στη διάθεσή σας για να σας υποστηρίξει στις προληπτικές σας εφαρμογές.

ΣΥΣΤΗΜΑΤΑ ΕΦΑΡΜΟΓΗΣ

Συστήματα που επιτρέπουν την άμεση εφαρμογή των λύσεών μας σε ζωοτροφές.

Ο ρόλος μας είναι να σας υποστηρίξουμε στο σημαντικό σας έργο ως κτηνίατρος. Ως εκ τούτου, αναπτύσσουμε συνεχώς εκπαιδευτικά προγράμματα και εργαλεία σε διαφορετικές μορφές για να τα χρησιμοποιήσετε καταλλήλως.

Για περισσότερες πληροφορίες, επισκεφτείτε τον ιστότοπό μας ή σαρώστε τον κωδικό QR:

info.kemin.com/veterinary-nutritionals



Έχετε κάποια ερώτηση ή θέλετε περισσότερες πληροφορίες; Επικοινωνήστε μαζί μας ή σαρώστε τον κωδικό QR:

kemin.com/contact-us



A publication of Kemin Europa NV

Kemin Animal Nutrition and Health

Toekomstlaan 42

2200 Herentals

Belgium

T +32 14 28 62 00

www.kemin.com/emena

KEMIN®